

Muskeln des Menschen.

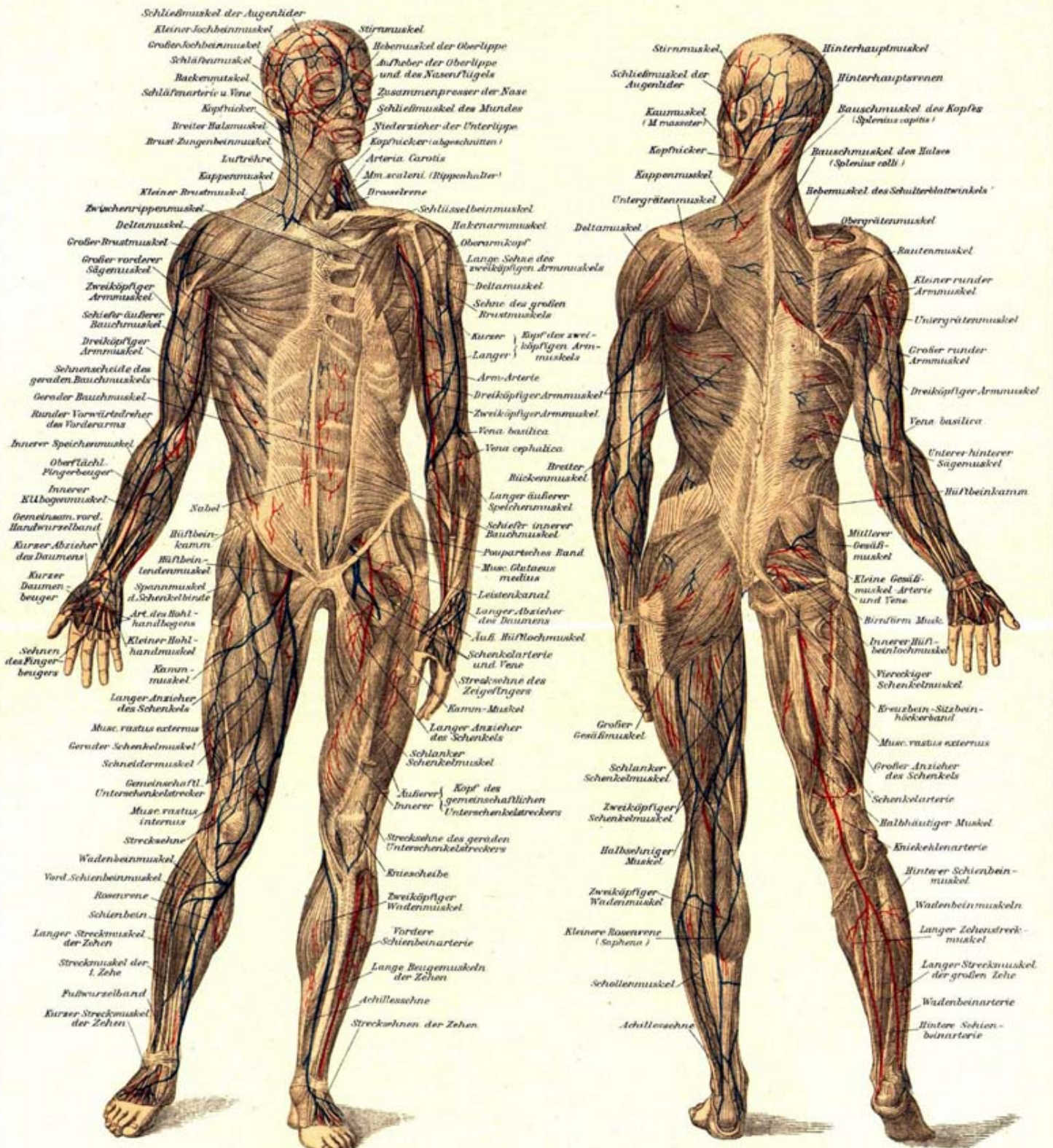


Fig. 1. Vorderansicht.

Fig. 2. Rückenansicht.

Auf der linken Körperhälfte sind am Halse, der Schulter, dem Unterarm und Oberschenkel die oberflächlichen Muskeln abgetragen worden.

Auf der rechten Körperhälfte sind die oberflächlichen Muskeln teilweise abgetragen worden, dadurch tritt die Schenkelarterie in ihrem ganzen Verlauf zum Vorschein.

Die roten Linien bezeichnen die Arterien, die blauen die Venen (vgl. Tafel „Blutgefäße“).